



Zubehör

Accessories

Seite
page

Dichtring STERI-Connect® gasket	73
Dichtring DIN 11864-A (DIN 11853) gasket	75
Sechskantschraubensatz hexagonal screw set	77
Clampklammer heavy duty clamp	78



Zulassungen / Konformitäten

EPDM (peroxidisch vernetzt)

FDA konform (§ 21 CFR 177.2600)
USP Class VI
3 A Sanitary Standard, Number 18-03 (Class II)
DVGW (W270 und W534)
KTW
EN 681-1 WB

FKM/FEP ummantelt

FDA konform (§ 21 CFR 177.1550)
USP Class VI
3 A Sanitary Standard, Number 18-03 (Class I)

weitere Werkstoffe auf Anfrage

Verpackung

einzeln verpackt

Approvals / Conformities

EPDM (crosslinked peroxidic)

FDA compliant (§ 21 CFR 177.2600)
USP Class VI
3 A Sanitary Standard, Number 18-03 (Class II)
DVGW (W270 and W534)
KTW
EN 681-1 WB

FKM/FEP encapsulated

FDA compliant (§ 21 CFR 177.1550)
USP Class VI
3 A Sanitary Standard, Number 18-03 (Class I)

further materials on request

Packaging

wrapped separately



weitere Abmessungen auf Anfrage | further dimensions on request

DIN	Abmessung dimension						EPDM	FKM/ FEP *		
DN006	8.0 x 1.0						705218	XXX		
DN008	10.0 x 1.0						700970	XXX		
DN010	12.0 x 1.0						700954	705221		
DN010	13.0 x 1.5						700954	705221		
DN015	19.0 x 1.5						700958	705222		
DN020	23.0 x 1.5						700960	705223		
DN025	29.0 x 1.5						700962	705224		
DN032	35.0 x 1.5						700964	705225		
DN040	41.0 x 1.5						700966	705226		
DN050	53.0 x 1.5						700968	705227		
DN065	70.0 x 2.0						700971	705228		
DN080	85.0 x 2.0						700975	705229		
DN100	104.0 x 2.0						700956	704472		

ISO	Abmessung dimension						EPDM	FKM/ FEP *		
DN008	13.5 x 1.6						700974	705230		
DN010	17.2 x 1.6						700955	705231		
DN015	21.3 x 1.6						700959	705232		
DN020	26.9 x 1.6						700961	705233		
DN025	33.7 x 2.0						700963	705234		
DN032	42.4 x 2.0						700965	705235		
DN040	48.3 x 2.0						700967	705236		
DN050	60.3 x 2.0						700969	705237		
DN065	76.1 x 2.0						700972	705238		
DN080	88.9 x 2.3						700976	705239		
DN100	114.3 x 2.3						700957	705240		

*) ummantelt | encapsulated



Zulassungen / Konformitäten

EPDM (peroxidisch vernetzt)

FDA konform (§ 21 CFR 177.2600)
USP Class VI
3 A Sanitary Standard, Number 18-03 (Class II)
DVGW (KTW, W270 und W534)
KTW
EN 681-1 WB

FKM/FEP ummantelt

FDA konform (§ 21 CFR 177.1550)
USP Class VI
3 A Sanitary Standard, Number 18-03 (Class I)

weitere Werkstoffe auf Anfrage

Verpackung

einzelnd verpackt

Approvals / Conformities

EPDM (crosslinked peroxidic)

FDA compliant (§ 21 CFR 177.2600)
USP Class VI
3 A Sanitary Standard, Number 18-03 (Class II)
DVGW (KTW, W270 and W534)
KTW
EN 681-1 WB

FKM/FEP encapsulated

FDA compliant (§ 21 CFR 177.1550)
USP Class VI
3 A Sanitary Standard, Number 18-03 (Class I)

further materials on request

Packaging

wrapped separately



weitere Abmessungen auf Anfrage | further dimensions on request

DIN	Abmessung dimension						EPDM	FKM/ FEP **		
DN010	13.0 x 1.5						703297	705087		
DN015	19.0 x 1.5						703298	704162		
DN020	23.0 x 1.5						703299	705088		
DN025	29.0 x 1.5						703300	704160		
DN032	35.0 x 1.5						703301	705089		
DN040	41.0 x 1.5						703302	704161		
DN050	53.0 x 1.5						703303	704521		
DN065	70.0 x 2.0						703304	704638		
DN080	85.0 x 2.0						703305	705090		
DN100	104.0 x 2.0						703306	704504		
DN125	129.0 x 2.0						705664	704605		
DN150	154.0 x 2.0						704926	704606		
DN200*	204.0 x 2.0						708099	705495		
DN250*	254.0 x 2.0						706684	712119		
DN300*	306.0 x 3.0						708100	712042		

ISO	Abmessung dimension						EPDM	FKM/ FEP **		
DN008	13.5 x 1.6						704739	705091		
DN010	17.2 x 1.6						704738	705092		
DN015	21.3 x 1.6						703307	705093		
DN020	26.9 x 1.6						703308	705094		
DN025	33.7 x 2.0						703309	705095		
DN032	42.4 x 2.0						703310	705096		
DN040	48.3 x 2.0						703311	704884		
DN050	60.3 x 2.0						703312	704522		
DN065	76.1 x 2.0						703313	705097		
DN080	88.9 x 2.3						703314	705098		
DN100	114.3 x 2.3						703887	701497		
DN125*	139.7 x 2.6						703241	706737		
DN150*	168.3 x 2.6						703242	703789		
DN200*	219.1 x 2.6						703791	706738		
DN250*	273.0 x 3.0						703790	706739		
DN300*	323.9 x 3.0						703792	712043		

ASME BPE	Abmessung dimension						EPDM	FKM/ FEP **		
DN 1/2"	12.7 x 1.65						704737	705099		
DN 3/4"	19.05 x 1.65						704736	705100		
DN 1"	25.4 x 1.65						703315	705101		
DN 1 1/2"	38.1 x 1.65						703316	705102		
DN 2"	50.8 x 1.65						703317	705103		
DN 2 1/2"	63.5 x 1.65						703318	705104		
DN 3"	76.2 x 1.65						703319	705105		
DN 4"	101.6 x 2.11						703320	705106		

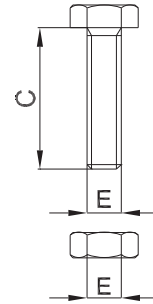
*) nicht in der DIN-Norm enthalten | non-standard

**) ummantelt | encapsulated



Sechskantschraubensatz

hexagonal screw set



Legende

- C Gewindelänge
- E Gewinde

Sechskantschraubensatz für Verbindungen Typ STERI-Connect® / DIN 11864-2-A/DIN 11853-2

Normative Verweisungen

- EN ISO 4017 (Sechskantschraube)
- EN ISO 4032 (Sechskantmutter)

Werkstoffe

A2-70 alternativ A4-80

Key

- length of thread
- thread

hexagonal screw set for connections type STERI-Connect® / DIN 11864-2-A/DIN 11853-2

Normative References

- EN ISO 4017 (hexagonal screw)
- EN ISO 4032 (hexagonal nut)

Materials

A2-70 alternatively A4-80

DIN 11864-2-A/DIN 11853-2

DIN	ISO	ASME BPE	C	E	Anzahl quantity			A2-70	A4-80		
DN010-050	DN008-050	DN ½"-2"	30	M8	4			700944	712030		
DN065	XXX	DN 2½"	30	M8	8			700945	712031		
XXX	DN065	DN 3"	30	M10	8			700947	712033		
DN080	DN080	DN 4"	35	M10	8			700948	712034		
DN100-125	DN100-125*	XXX	40	M10	8			700949	712036		
DN150	DN150*	XXX	50	M12	8			700953	712038		
DN200*	DN200*	XXX	75	M20	12			712028	712039		
DN250*-300*	DN250*-300*	XXX	80	M24	12			712029	712040		

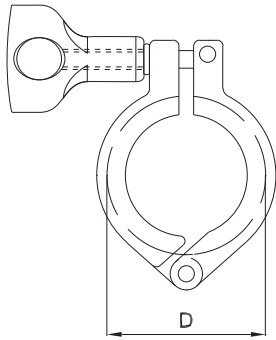
*) nicht in der DIN 11864-2-A/DIN 11853-2 enthalten | non-standard

STERI-Connect®

DIN	ISO		C	E	Anzahl quantity			A2-70	A4-80		
DN008-040	DN008-040		30	M8	4			700944	712030		
DN050	DN050		35	M8	4			700942	712032		
DN065-080	DN065-080		40	M10	4			700952	712035		
DN100	DN100		45	M10	4			700950	712037		



heavy duty clamp (single pin)



weitere Abmessungen auf Anfrage | further dimensions on request

Legende

D Nenndurchmesser

Key

nominal diameter

Clampklammer (Standard) | heavy duty clamp (single pin)

Typ 13MHH/13LAH mit Bullaugenmutter 13MHH-14 | type 13MHH/13LAH with wing nut 13MHH-14

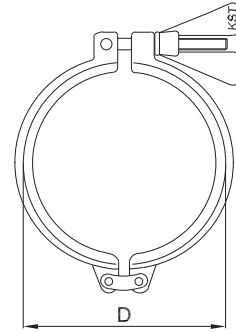
Clamp-Außendurchmesser external clamp diameter	D	Druck* pressure				1.4301/08 304			
Ø 25.0	28.0	15				700891			
Ø 34.0	37.0	15				700892			
Ø 50.5	53.6	15				700893			
Ø 64.0	67.0	15				700897			
Ø 77.5	80.6	15				701504			
Ø 91.0	94.2	10				700898			
Ø 106.0	109.2	10				700899			
Ø 119.0	122.2	10				700900			
Ø 130.0	133.2	5				704546			
Ø 144.4	148.2	5				705486			
Ø 167.0	170.0	5				703551			
Ø 183.0	187.0	5				702919			

*) Betriebsdruck in bar bei 150°C | operating pressure in bar at 150°C



Clampklammer (Doppel-Pin)

heavy duty clamp (double pin)



ebenfalls erhältlich mit TÜV-Bauteilprüfung | also available with TÜV component test

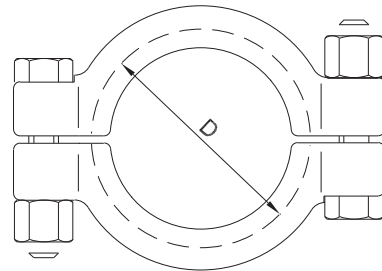
weitere Abmessungen auf Anfrage | further dimensions on request

Clampklammer (Doppel-Pin) | heavy duty clamp (double pin) Typ 13SF mit Flügelmutter | type 13SF with wing nut

Clamp-Außendurchmesser external clamp diameter	D	Druck* pressure				1.4408 316	Safety** 316		
Ø 25.0	28.0	20				705482	708681		
Ø 34.0	37.0	20				705483	708682		
Ø 50.5	53.0	20				705713	708683		
Ø 64.0	67.0	20				705714	708684		
Ø 77.5	80.0	20				705715	709476		
Ø 91.0	94.0	19				705716	709503		
Ø 106.0	109.0	17				705717	709504		
Ø 119.0	122.0	14				705718	709505		
Ø 130.0	133.0	13				705719	712023		
Ø 144.4	147.0	12				712021	712024		
Ø 183.0	187.0	10				708995	711714		
Ø 233.5	238.0	10				705720	712025		
Ø 268.0	272.0	5				708617	712026		
Ø 319.0	322.0	2				712022	712027		

*) Betriebsdruck in bar bei 150°C | operating pressure in bar at 150°C

***) mit Aufkippsicherung | with safety device



Clampklammer (schwere Ausführung) | heavy duty clamp (for high pressure applications) Typ 13MHP mit Sechskantmutter | type 13MHP with hexagonal nut

Clamp-Außendurchmesser external clamp diameter	D	Druck* pressure				1.4301/08 304			
Ø 25.0	28.0	80				709926			
Ø 34.0	37.0	80				709927			
Ø 50.5	52.0	80				705484			
Ø 64.0	65.5	55				704007			
Ø 77.5	79.0	50				704019			
Ø 91.0	92.5	45				704018			
Ø 106.0	109.0	40				704017			
Ø 119.0	122.0	40				705485			

*) Betriebsdruck in bar bei 150°C | operating pressure in bar at 150°C