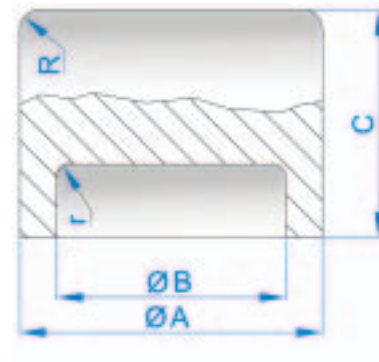


## 2.11 STERI-Cap<sup>®</sup>



### Legende

- A Rohr-Außendurchmesser  
B Rohr-Innendurchmesser  
C Gesamtlänge

### key

- A outer tube diameter  
B inner tube diameter  
C total length

**Endkappe für Sterilrohre,**  
gefertigt aus Rundstahl nach DIN EN 10272

### Abnahme

Abnahmeprüfzeugnis nach DIN EN 10204  
3.1.B / 3.1.B AD (2000)-W2

### Kennzeichnung

(Hersteller) (Werkstoff) (Abmessung) (Schmelze)

### Oberflächen

innen: feinstgedreht, Ra 0,8µm  
außen: feingedreht, Ra 1,6µm

für Orbitalschweißung vorbereitet

### Toleranzen

DIN ISO 2768-1

### Verpackung

Schweißende mit Kunststoffkappe verschlossen,  
einzeln in Folienbeutel verpackt.

### Werkstoff (DIN)

1.4435

**end cap for aseptic tubes,**  
made of round bars according to DIN EN 10272

### inspection

inspection certificate according to DIN EN 10204  
3.1.B / 3.1.B AD (2000)-W2

### labeling

(manufacturer) (material) (dimension) (heat)

### surfaces

inside: ultra-fine turned, Ra 0,8µm  
outside: refined turned, Ra 1,6µm

prepared for orbital welding

### tolerances

DIN ISO 2768-1

### packaging

Welding end covered with plastic cap,  
wrapped separately in plastic bag.

### material (AISI)

316L