



## 5.5 MEDI-T® DIN 11852-TS

Hygiene T-Stück -lang/egal-

hygienic tee -long/equal-

### Legende

- A Außendurchmesser
- B Innendurchmesser
- C Gesamtlänge
- C/2 Länge Abgang

### Abmessungen

DIN 11866-A (DIN 11850)

### Normative Verweisungen, Anforderungen / Abnahmen (Vormaterial)

- DIN 11850
- DIN 11852
- EN 10088-1
- EN 10204

### Kennzeichnung

Hersteller, Werkstoff, Abmessung, Schmelze

### Toleranzen (Bezugsnorm)

DIN 11852 / ISO 2768-1

### Verpackung

einzelnd verpackt

### auf Wunsch:

Schweißenden mit Kunststoffkappen verschlossen

### Werkstoffe

1.4404

### weitere Werkstoffe auf Anfrage

### Oberflächenbeschaffenheit ("MB/MB")

- innen: metallblank, gebeizt  
(Vormaterial: Ra < 0.8/1.6 µm)
- außen: metallblank

### Key

- external diameter
- internal diameter
- total length
- length of the branch

### Dimensions

DIN 11866-A (DIN 11850)

### Normative References, Requirements / Approvals (raw material)

- DIN 11850
- DIN 11852
- EN 10088-1
- EN 10204

### Marking

manufacturer, material, dimension, heat

### Tolerances (reference standard)

DIN 11852 / ISO 2768-1

### Packaging

wrapped separately

### on demand:

welding ends covered with plastic caps

### Materials

316L

### further materials on request

### Surface condition ("MB/MB")

- inside: bright finish, pickled  
(raw-material: Ra < 0.8/1.6 µm)
- outside: bright finish

**MB/MB** Innen- und Außenoberfläche unbearbeitet | raw internal and external surface finish

**MB/K400** Innenoberfläche unbearbeitet, außen geschliffen K400 | raw internal surface, outside mech. polished K400

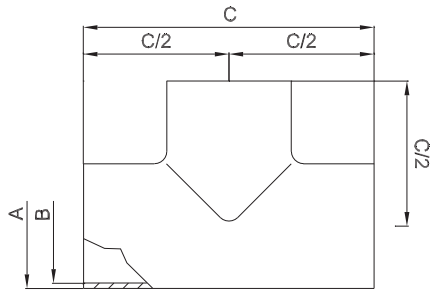


### Oberflächenqualitäten | surface qualities

Innenoberfläche internal surface finish	(Zusatz-) Artikel-Nr. (additional) order No
e-polieret   e-polished	999277
Ra < 0.8 µm (STERI-line®)	999284
Ra < 0.6 µm (STERI-line®)	999279
Ra < 0.5 µm (STERI-line®)	999280
Ra < 0.4 µm (HQ-line®)	999281
Ra < 0.25 µm (HQ-line®)	999283

### Bestellbeispiel | ordering example

Artikelbezeichnung + Ausführungen article description + variants	Artikel-Nr. order No
MEDI-T® DN025 DIN (1.4404) DIN 11852-TS hygienic tee -long/equal-	703126
innen geschliffen   mech. polished inside	+ 999284
Ra < 0.8 µm	



weitere Abmessungen auf Anfrage | further dimensions on request

DIN	Abmessung dimension	A	B	C	C/2		MB/MB 1.4404	MB/K400 1.4404		
DN010	13.0 x 1.5	13.0	10.0	70.0	35.0		705387	703822		
DN015	19.0 x 1.5	19.0	16.0	70.0	35.0		702885	708863		
DN020	23.0 x 1.5	23.0	20.0	80.0	40.0		704425	708864		
DN025	29.0 x 1.5	29.0	26.0	100.0	50.0		703126	708865		
DN032	35.0 x 1.5	35.0	32.0	110.0	55.0		703771	708866		
DN040	41.0 x 1.5	41.0	38.0	120.0	60.0		702852	708867		
DN050	53.0 x 1.5	53.0	50.0	140.0	70.0		703767	708868		
DN065	70.0 x 2.0	70.0	66.0	160.0	80.0		703770	708869		
DN080	85.0 x 2.0	85.0	81.0	180.0	90.0		703768	708870		
DN100	104.0 x 2.0	104.0	100.0	200.0	100.0		703769	708871		
DN125	129.0 x 2.0	129.0	125.0	375.0	187.5		703166	708872		
DN150	154.0 x 2.0	154.0	150.0	450.0	225.0		705389	708873		
DN200	204.0 x 2.0	204.0	200.0	600.0	300.0		711141	711142		

reduzierte T-Stücke sind ebenfalls erhältlich  
reduced tees are also available





## 5.6 MEDI-TK® DIN11852-TK

Hygiene T-Stück -kurz/egal-

hygienic tee -short/equal-

### Legende

- A Außendurchmesser
- B Innendurchmesser
- C Gesamtlänge
- D Länge Abgang

### Abmessungen

DIN 11866-A (DIN 11850)

### Normative Verweisungen, Anforderungen / Abnahmen (Vormaterial)

DIN 11850  
 DIN 11852  
 EN 10088-1  
 EN 10204

### Kennzeichnung

Hersteller, Werkstoff, Abmessung, Schmelze

### Toleranzen (Bezugsnorm)

DIN 11852 / ISO 2768-1

### Verpackung

einzelnd verpackt

#### auf Wunsch:

Schweißenden mit Kunststoffkappen verschlossen

### Werkstoffe

1.4404

### weitere Werkstoffe auf Anfrage

### Oberflächenbeschaffenheit ("MB/MB")

innen: metallblank, gebeizt  
 (Vormaterial: Ra < 0.8/1.6 µm)  
 außen: metallblank

### Key

external diameter  
 internal diameter  
 total length  
 length of the branch

### Dimensions

DIN 11866-A (DIN 11850)

### Normative References, Requirements / Approvals (raw material)

DIN 11850  
 DIN 11852  
 EN 10088-1  
 EN 10204

### Marking

manufacturer, material, dimension, heat

### Tolerances (reference standard)

DIN 11852 / ISO 2768-1

### Packaging

wrapped separately

#### on demand:

welding ends covered with plastic caps

### Materials

316L

### further materials on request

### Surface condition ("MB/MB")

inside: bright finish, pickled  
 (raw-material: Ra < 0.8/1.6 µm)  
 outside: bright finish

**MB/MB** Innen- und Außenoberfläche unbearbeitet | raw internal and external surface finish

**MB/K400** Innenoberfläche unbearbeitet, außen geschliffen K400 | raw internal surface, outside mech. polished K400

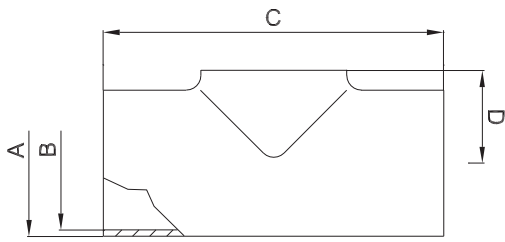


### Oberflächenqualitäten | surface qualities

Innenoberfläche internal surface finish	(Zusatz-) Artikel-Nr. (additional) order No
e-polier   e-polished	999277
Ra < 0.8 µm (STERI-line®)	999284
Ra < 0.6 µm (STERI-line®)	999279
Ra < 0.5 µm (STERI-line®)	999280
Ra < 0.4 µm (HQ-line®)	999281
Ra < 0.25 µm (HQ-line®)	999283

### Bestellbeispiel | ordering example

Artikelbezeichnung + Ausführungen article description + variants	Artikel-Nr. order No
MEDI-TK® DN025 DIN (1.4404) DIN 11852-TK, außen K400 hygienic tee -short/equal-, outside polished K400	711130
e-polier   e-polished	+ 999277
Ra < 0.6 µm	+ 999279



weitere Abmessungen auf Anfrage | further dimensions on request

DIN	Abmessung dimension	A	B	C	D		MB/MB 1.4404	MB/K400 1.4404		
DN010	13.0 x 1.5	XXX	XXX	XXX	XXX		XXX	XXX		
DN015	19.0 x 1.5	19.0	16.0	70.0	11.0		702835	711128		
DN020	23.0 x 1.5	23.0	20.0	80.0	13.0		702956	711129		
DN025	29.0 x 1.5	29.0	26.0	100.0	16.0		702996	711130		
DN032	35.0 x 1.5	35.0	32.0	110.0	19.5		703022	711131		
DN040	41.0 x 1.5	41.0	38.0	120.0	23.0		703067	711132		
DN050	53.0 x 1.5	53.0	50.0	140.0	30.0		702945	711133		
DN065	70.0 x 2.0	70.0	66.0	160.0	40.0		702955	711134		
DN080	85.0 x 2.0	85.0	81.0	180.0	47.5		704249	711135		
DN100	104.0 x 2.0	104.0	100.0	200.0	58.0		705060	711136		
DN125	129.0 x 2.0	129.0	125.0	375.0	74.0		705385	711137		
DN150	154.0 x 2.0	154.0	150.0	450.0	90.0		705386	711138		
DN200	204.0 x 2.0	204.0	200.0	600.0	115.0		711140	711139		

reduzierte T-Stücke sind ebenfalls erhältlich  
reduced tees are also available

